



浅草 | 上野 | 谷中 | 蔵前

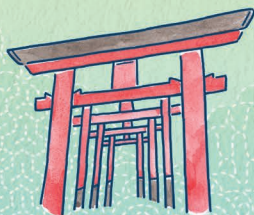
台東区 総合観光



Asakusa, Ueno, Yanaka, Kuramae

ガイドブック

≡ TOKYO ≡





Welcome to Taito City

活気に溢れるテーマパークのような観光地「浅草」
美術館・博物館の集まる文化の一大拠点「上野」
古き良き街並みが残るノスタルジックな「谷中」
おしゃれなカフェ・ショップが増えて話題の「蔵前」

ようこそ、「本物に会えるまち——台東区」へ。

歴史と伝統が息づきながら
常に新しい魅力や楽しさを届けてくれる街がある。
訪れた人を温かく包む、人情溢れる人々がいる。

新たな出会いと発見に満ちた、あなただけの旅が待っています。

すてきな旅になりますように。

◦掲載されている内容・名称等はすべて発行当時のものです。現在とは異なる場合もありますので、あらかじめご了承ください。

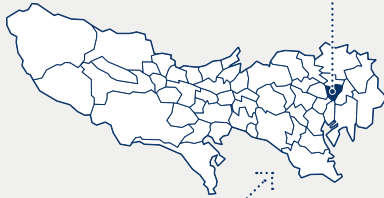
◦掲載店舗・施設は休業・休館となる場合がございます。お出かけの際は、最新情報をご確認ください。

◦寺社の境内や私有地が多ありますのでマナーを守りましょう。





小さな区に見どころがギュッ



CONTENTS

エリアガイド

- 02 浅草
- 06 上野
- 10 谷中
- 12 蔵前
- 14 鶯谷・入谷・三ノ輪
- 15 観光案内所

もっと楽しむ台東区

- 16 こどもといっしょに
- 18 七福神めぐり
- 20 ナイトタイム&早朝
- 22 フォトスポット
- 24 食べる
- 26 買う
- 28 伝統工芸
- 30 体験
- 32 イベント年間スケジュール
- 36 アクセスマップ
- 巻末 台東区全体マップ
- 観光ボランティアガイド
- 公式ウェブサイト・SNS



エリアガイド

01

浅草

ASAKUSA



浅草寺

📍 大黒天 📍 浅草2-3-1 [MAP] D-2

「浅草の観音様」と呼ばれ親しまれており、境内ではほおずき市や羽子板市がたち、一年を通して多くの人で賑わう。



老舗和菓子屋の定番から
かわいい雑貨まで
たのしくお土産さがし



仲見世商店街

[MAP] D-2

人形焼、手焼きせんべい、下町の民芸品など各種の土産品をはじめ、プロも愛用する芝居や踊りの品物などが並ぶ。



写真協力: 舟和本店
木村家本店、浅草中屋

雷門

●浅草2-3-1(浅草寺) MAP D-2



浅草寺の総門で、正式名称は風雷神門。門の右側に風神像、左側に雷神像が安置されている。

宝蔵門

●浅草2-3-1(浅草寺) MAP D-2



浅草寺の山門。貴重な経本や什宝物などを収蔵するほか、仁王尊像の阿形像(左)、吽形像(右)が安置されている。

二天門

●浅草2-3-1(浅草寺) MAP D-2



浅草寺の東門にあたる。戦災から免れ、重要文化財に指定されている。

観音堂(浅草寺本堂)

●浅草2-3-1(浅草寺) MAP D-2



戦災で焼失した旧本堂と同じ形で昭和33年(1958)建立。内陣中央に、ご本尊聖観世音菩薩を安置する御宮殿がある。

五重塔

●浅草2-3-1(浅草寺) MAP D-2



戦災で焼失した塔を昭和48年(1973)に再建したもので、最上層にはスリランカ伝来の仏舎利が納められている。

駒形堂

●雷門2-2-3 MAP C-2



ご本尊聖観世音菩薩が示現されたといわれる隅田川の駒形橋脇に立つ。現在の堂宇は平成15年(2003)に建立。

HISTORY

浅草寺と浅草

浅草寺に伝わる縁起によると、推古天皇36年(608)に、隅田川で漁師をしていた檜前(ひのくま)浜成、竹成の兄弟が観音像を網ですくい上げ、それを郷司の土師中知(はじのなかとも)とともに祀ったのが始まりと伝えられています。

観音像示現ゆかりの場所は、現在の駒形橋のたもとで、駒形堂が建てられています。また、檜前兄弟と土師中知の3人は浅草神社に祀られ、毎年5月には「三社祭」の祭礼が行われます。

江戸時代になると、境内に見世物小屋が軒を連ね、寺裏には芝居小屋ができ、盛り場として大きく発展しました。明治以降は、境内が公園地として整理され「浅草六区」が誕生するとエンターテインメントの街として賑わいました。浅草は浅草寺の門前町として、時代とともに栄えてきた街です。



〔六十余州名所図会 江戸浅草市〕国立国会図書館蔵

浅草 観光スポット

浅草神社

● 恵比須 ● 浅草2-3-1 **MAP** D-2



江戸三大祭の一つ「三社祭」が毎年5月に開催され、慶安2年(1649)に徳川三代將軍家光が寄進した社殿が今も残る。

スターの手型

● 浅草1-38-6 **MAP** D-2



浅草公会堂前とオレンジ通りに、大衆芸能の分野で多くの人に愛され親しまれたスターの手型とサインが並べられている。

浅草演芸ホール

● 浅草1-43-12 **MAP** D-2



落語や漫才、漫談、曲芸、ものまね、マジック、紙切りなどが楽しめる。浅草フランス座演芸場東洋館は同じ建物内。

浅草木馬館大衆劇場

● 浅草2-7-5 **MAP** D-2



全国でも珍しい、大衆劇場の常設館で、全国を回る劇団が月替わりで公演する。

太鼓館

● 西浅草2-1-1 4F **MAP** B-2

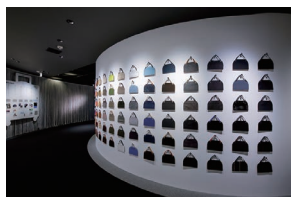


日本、アジア、ヨーロッパ等世界各国から集められた珍しい太鼓を見ることができる。

Ⓜ 入館料あり Ⓜ 休館日あり

世界のカバン博物館

● 駒形1-8-10 **MAP** B-2



世界中の約50か国から収集された希少価値の高い収蔵品を公開し、カバンの歴史や技術を紹介。

Ⓜ 入館無料 Ⓜ 休館日あり

六区ブロードウェイ

MAP D-2



「浅草ROX」や「浅草横町」などの買い物やグルメを楽しめるお店が多く集まる。

隅田公園

MAP D-2



桜の名所として知られる。公園内にはオープンカフェがあり、スカイツリービューが楽しめる。

すみだリバーウォーク®

MAP D-2



東武鉄道の隅田川橋梁脇にあり、浅草から東京スカイツリー®を最短で結ぶ歩道橋。日没後はライトアップされる。

今戸神社

📍 福祿寿 📍 今戸1-5-22 [MAP] C-2



縁結びの神社として知られ、招き猫の発祥の地といわれる。幕末に新撰組で活躍した「沖田総司終焉之地」の碑がある。

鷲神社

📍 寿老人 📍 千束3-18-7 [MAP] B-1



商売繁昌の神社として有名で、なでる場所によって異なるご利益を授かることができる「なでおかめ」が人気。

吉原神社

📍 弁財天 📍 千束3-20-2 [MAP] B-1



開運、財運、芸道富有の神様が祀られている。神社近くには吉原弁財天がある。

待乳山聖天

📍 毘沙門天 📍 浅草7-4-1 [MAP] C-2



身体健全、夫婦和合、商売繁盛にご利益があるとされ、境内各所に大根と巾着の印が見られる。1月に「大根まつり」を開催。

誓教寺

📍 元浅草4-6-9 [MAP] B-2



「富嶽三十六景」等で知られる江戸後期の浮世絵師、葛飾北斎の墓と像がある。

かっぱ橋道具街®

[MAP] B-2



約800mの通りに食器、包丁、厨房器具、店舗設備、インテリア、食品サンプルなどの店舗が並び、一般向けの小売も行う。

TOPICS #1 / 池波正太郎作品の舞台を巡る

「鬼平犯科帳」「剣客商売」「仕掛人・藤枝梅安」など時代小説の傑作を多数発表した作家・池波正太郎（いけなみしょうたろう）。

現在の台東区浅草で誕生し、2023年に生誕100年を迎えました。区内に点在する高札型の案内板を目印に、作品の名場面や当時の様子に思いを馳せながらゆかりの地を巡ることができます。



📍 案内板は巻末のマップをチェック!



池波正太郎生誕地碑

📍 浅草7-4-9 [MAP] C-2

生誕地近くの待乳山聖天公園内にある。周辺は作品の舞台としてたびたび登場。



池波正太郎記念文庫

📍 西浅草3-25-16 [MAP] B-2

復元された書斎のほか自筆原稿・絵画等が展示されている。

📍 入館無料 📍 休館日あり

東京都美術館

東京国立博物館

国立科学博物館

国立西洋美術館

恩賜上野動物園

上野東照宮

弁天堂

不忍池

西郷隆盛銅像

上野駅公園口



上野恩賜公園

MAP D-1

歴史的建造物や文化施設をはじめ、四季折々の花や紅葉など様々な楽しみ方ができる公園。

寛永寺

● 上野桜木1-14-11 [MAP] D-1
徳川四代家綱をはじめとした6人の徳川将軍がまつられている。



幕末の上野戦争(1868)により焼け野原になった上野の山は明治政府により、日本で最初の西洋式都市公園として整備され、現在では博物館、美術館、動物園などが集まる、まさに文化の中心と呼ぶにふさわしい場所となりました。

徳川三代将軍家光は、江戸城の鬼門(東北の方角)を守るために、天海僧正に命じ、祈禱寺を建てさせました。京都御所の鬼門を守る比叡山延暦寺にならい、東の比叡山という意味で山号を東叡山とし、寺名は朝廷から年号を使うことを許され、寛永2年(1625)に寛永寺が創建されました。

HISTORY

上野の山



国立西洋美術館

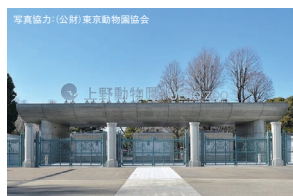
● 上野公園7-7 [MAP](#) D-1 ● 観覧料あり ● 休館日あり

昭和34年(1959)に設立。本館の設計はフランスの建築家ル・コルビュジエによるもので、平成28年(2016)国立西洋美術館を構成資産に含む「ル・コルビュジエの建築作品—近代建築運動への顕著な貢献—」が世界文化遺産に登録された。

上野恩賜公園は多くの文化施設が
集積する芸術文化の一大発信地

恩賜上野動物園

● 上野公園9-83 [MAP](#) D-1



明治15年(1882)わが国の最初の動物園として誕生。ジャイアントパンダ、ニシゴリラ等の希少動物も飼育している。

● 入館料あり ● 休館日あり

東京国立博物館

● 上野公園13-9 [MAP](#) D-1



本館、表慶館、東洋館、平成館、法隆寺宝物館、黒田記念館に、日本を含む東洋諸地域の美術・考古遺物を収集し展示している。

● 入館料あり ● 休館日あり

国立科学博物館

● 上野公園7-20 [MAP](#) D-1



明治10(1877)年に創立した国立唯一の自然史・科学技術史に関する総合科学博物館。2.5万点を超える貴重なコレクションを展示。

● 入館料あり ● 休館日あり

戦争や地震による崩壊を免れた
貴重な江戸初期の建築



旧寛永寺五重塔

● 上野公園9-83 [MAP](#) D-1

恩賜上野動物園内にあり、寛永16年(1639)江戸幕府草創期の重臣土井利勝が東照宮境内に寄進。



清水観音堂

● 上野公園1-29 [MAP](#) D-1

寛永8年(1631)天台僧正が京都の清水寺に見立て建立。広重の浮世絵に描かれた「月の松」が復元されている。

上野東照宮

● 上野公園9-88 [MAP](#) D-1



徳川家康公(東照大権現)を神様として祀る神社。伊勢津藩の大名、藤堂高虎により寛永4年(1627)に創建。境内のぼたん苑では、春と冬にぼたん祭を開催する。

上野 観光スポット

上野大仏

●上野公園4-8 [MAP](#) D-1



関東大震災など幾多の苦難によりお顔だけになった大仏。「これ以上落ちない」と合格祈願スポットになっている。

花園稲荷神社・五條天神社

●上野公園4-17 [MAP](#) D-1



上野恩賜公園に隣接して鎮座しており、朱の鳥居が連なる参道が印象的な神社。

西郷隆盛銅像

●上野公園1 [MAP](#) D-1



彫刻家・高村光雲による作で、明治31年(1898)に建立。連れている犬は後藤貞行の作で、名は「ツン」。

東京都美術館

●上野公園8-36 [MAP](#) D-1



国内外の名品による特別展や多彩な企画展等を開催。レストランやミュージアムショップも充実。

👉観覧料あり(一部無料) 🏠休館日あり

したまちミュージアム

●上野公園2-1 [MAP](#) D-1



昭和30年代の町並みの再現展示に加え、下町地域の文化や伝統を紹介している。

👉入館料あり 🏠休館日あり

旧東京音楽学校奏楽堂

●上野公園8-43 [MAP](#) D-1



瀧廉太郎をはじめとする音楽家が学び育った日本最古の木造洋楽音楽ホールを移築・復原。

👉入館料あり 🏠休館日あり

旧岩崎邸庭園

●池之端1-3-45 [MAP](#) A-2



洋館・和館を併せた和洋併置式の建築形式はその後の日本の邸宅建築に大きな影響を与えた。

👉入館料あり 🏠休館日あり

横山大観記念館

●池之端1-4-24 [MAP](#) A-2

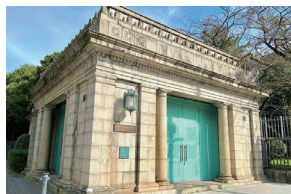


日本画家・横山大観自身が設計した貴重な自宅兼画室及び庭園を記念館として公開。

👉入館料あり 🏠休館日あり

京成電鉄旧博物館動物園駅

●上野公園13-23 [MAP](#) D-1



昭和8年(1933)に京成本線開通に合わせ開業。駅廃止後に鉄道施設として初めて「東京都選定歴史的建造物」に選定。

お江戸上野広小路亭

●上野1-20-10 [MAP] A-2



芸人さんを間近に見られる演芸場。落語や講談を中心に義太夫、浪曲など様々な企画が催されている。

鈴本演芸場

●上野2-7-12 [MAP] D-1



江戸時代安政4年(1857)、上野広小路にできた軍談席本牧亭が明治9年(1876)に改名。現存する寄席で最古の歴史を誇る。

アメ横商店街

[MAP] D-1



JR上野駅から御徒町駅の線路沿いにあり、海産物などの食料品・衣料品など多くの店が軒を連ねる。

TOPICS #2 / 上野はじめて物語

上野には、「日本初」の歴史を持つスポットが多くあります。東上野にある下谷神社には「寄席発祥の地碑」があり、江戸時代、寛永10年(1798)にこの地で初めての寄席興行が行われたと言われています。

また、明治に入ると、日本初の喫茶店が上野に誕生しました。今も上野では、レトロな雰囲気のカフェをよく見かけます。

昭和に入ると、日本初の地下鉄である銀座線の上野～浅草間が昭和2年(1927)に開業しました。恩賜上野動物園では、昭和32年(1957)に日本初のモノレールが開業。昭和47年(1972)には日本で初めてジャイアントパンダが来園し、2022年には来園50周年を迎えました。

上野ならではの、江戸から現代に至る歴史散歩を楽しんでみてはいかがでしょうか。



写真協力：古城



下谷神社

●東上野3-29-8 [MAP] B-2

大きな鳥居が目印。本殿の天井絵は横山大観筆。



TOPICS #3 / 御徒町の個性あふれる買い物スポット

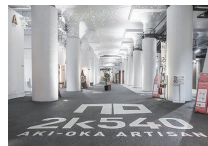
上野から1駅、徒歩圏内の御徒町駅周辺には「アメ横商店街」のほかにも様々な買い物スポットがたくさん。



佐竹商店街

[MAP] B-3

商店街組合を明治31年に結成。日本で2番目に古い、新御徒町駅前の下町情緒豊かな商店街。



写真協力：(株)ジェイアル東日本都市開発

2k540 AKI-OKA ARTISAN

[MAP] A-3

JR御徒町駅から秋葉原駅間の高架下であり、ものづくりにこだわるショップ・カフェが集まる。

エリアガイド

03

谷中

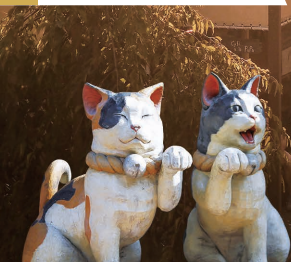
YANAKA



日暮里駅西口を進み、御殿坂を上ると見えてくる懐かしい雰囲気のある商店街。「夕やけだんだん」と呼ばれる階段からの撮影がおすすめ。

谷中銀座商店街

(谷中銀座) MAP A-1



谷中ぎんざで
みつけてね

TOPICS #4 / 古民家リノベーション



写真協力
A: SCAI THE BATHHOUSE
(撮影: 上野剛宏)
B: 上野桜木あたり



江戸時代、寛永寺の創建に伴う寺院の建立や幕府の政策により神田付近から多くの寺院が移転し、寺町が形成され発展してきた谷中。震災や戦災の影響が比較的少なく、今でも昔ながらの街並みや建造物が多く残されています。

近年は、歴史ある建造物を活かしたカフェやギャラリーなど新しいお店が点在し、街に新たな魅力が加わっています。



写真協力: HAGISO

谷中霊園

●谷中7-5-24 MAP A-1



渋沢栄一、横山大観など多数の著名人の墓がある。霊園内を通る「さくら通り」は桜の名所となっている。

朝倉彫塑館

●谷中7-18-10 MAP A-1



彫刻家・朝倉文夫の住居とアトリエを美術館として公開し、彫刻作品や所蔵品を展示。

Ⓜ 入館料あり Ⓟ 休館日あり

旧吉田屋酒店

しまちミュージアム
付設展示場

●上野桜木2-10-6 MAP D-1



明治時代の酒屋の建物を移築。館内には当時使用していた秤、樽、枡などを展示。

Ⓜ 入館料なし Ⓟ 休館日あり

岡倉天心記念公園

● 谷中5-7-10 [MAP](#) A-1



日本近代美術の先覚者・岡倉天心の旧居跡。園内の六角堂には平櫛田中作の天心坐像が安置されている。

浄名院

● 上野桜木2-6-4 [MAP](#) A-1



江戸時代寛文6年(1666)に建立された寺。約2万体を数える石の地蔵が並ぶ。旧暦の8月15日には「へちま供養」が行われる。

天王寺

🗼 毘沙門天 ● 谷中7-14-8 [MAP](#) A-1



かつては感応寺と呼ばれ、現代の宝くじのルート「富突(とみつぎ)」を販売し、江戸庶民に人気があった。

観音寺

● 谷中5-8-28 [MAP](#) A-1



土と瓦を交互に積み重ねた土塀に屋根瓦をふいて作られた築地塀(国指定の登録有形文化財)が残る寺。

全生庵

● 谷中5-4-7 [MAP](#) A-1



山岡鉄舟が建立した寺で、落語家の三遊亭圓朝の墓がある。毎年8月の「圓朝まつり」では寄席や幽霊画の展示を実施。

大名時計博物館

● 谷中2-1-27 [MAP](#) A-1



江戸時代の大名が使った和時計を展示する国内唯一の博物館。

👉 入館料あり 🗳 休館日あり

延壽寺

● 谷中1-7-36 [MAP](#) A-1



健脚の神様である日荷上人が祀られている寺。堂内の壁には主に明治時代に奉納された履物絵馬も見られる。

指人形笑吉工房

● 谷中3-2-6 [MAP](#) A-1



手作りの指人形を制作する工房でショーウィンドウと工房内に多くの指人形を展示。指人形劇のパフォーマンスも楽しめる(有料)。

よみせ通り商栄会

[MAP](#) A-1



ノスタルジックな雰囲気のお店と新しいお店が共存する商店街。谷中銀座商店街に接している。

エリアガイド

04

蔵前

KURAMAE



写真協力: Nur, HOSTEL & BAR LOUNGE

TOPICS #5 / カフェとものづくりの街



A 町工場や問屋が集まる街に、古い建物をリノベーションしたカフェや雑貨店が増え、「東京のブルックリン」と呼ばれるようになった蔵前。カフェめぐりを楽しむ人が多く見られます。

また、蔵前や浅草橋は職人が多く集まる「ものづくりの街」でもあります。クリエイターが生み出す革製品など、こだわりのアイテムを扱うお店や、オリジナリティ溢れるお店と出会えるのも、街歩きの魅力です。



写真協力 A: コフィノワ B: エムビウ C: ウグイスビル



1950年代に建てられたビルに個性豊かな店舗が集い、街に新たな魅力を生み出している。←



HISTORY

交通・舟運の要所

江戸時代、幕府は現在の蔵前橋付近に、8本の船入り堀と幕府の領地から送られてくる米蔵を造りました。

この米は幕府直参の旗本、御家人の給料米として支給されたことから、この地域にはそれに伴う様々な商売が生まれ、米屋、雑貨店などが並びました。また、「蔵前（おくら）の前」にあつたことから、「蔵前」と呼ばれるようになりました。



《江戸紫首尾ノ松》台東区立中央図書館所蔵

かつて交通と舟運の要所であった、蔵前から浅草橋にかけての「江戸通り」には、玩具メーカーや人形・装飾品・文具などの卸問屋が軒を連ねています。

鳥越神社

●鳥越2-4-1 [MAP](#) B-3



御本社神輿は千貫神輿といわれ東京一の重さがあるといわれている。1月8日にとんど焼、6月上旬に鳥越祭を開催。

蔵前神社

●蔵前3-14-11 [MAP](#) B-3



勧進大相撲発祥の地であり古典落語ゆかりの神社。春には早咲きの桜とミモザのコラボレーションが美しい。

日本文具資料館

●柳橋1-1-15 [MAP](#) B-3



文具専門の資料館で、珍しい文具を数多く展示するほか文具の発達過程を知ることができる。

①入館無料 ②休館日あり

袋物参考館

●浅草橋2-4-1 [MAP](#) B-3



老舗バッグメーカー「プリンセストラヤ」内にあり、世界50か国に及ぶバッグ(袋物)を展示。

①入館無料 ②休館日あり ③要予約

浅草見附跡碑

●浅草橋1-1-15 [MAP](#) B-3



神田川にかかる浅草橋は、江戸三十六門の一つ浅草御門で見附門と言われており、橋のたもとに碑が建てられている。

首尾の松跡碑

●蔵前1-3 [MAP](#) B-3



江戸幕府の米蔵の船着き場にあった松で、現在は当時より100mほど上流に七代目といわれる松が植えられている。

本法寺

●寿2-9-7 [MAP](#) B-2



戦時下で禁止された落語の台本と落語家の霊を弔うために建てられた「はなし塚」があり、噺家の聖地となっている。

柳橋

[MAP](#) B-3



江戸時代より花街として知られたエリア。付近の神田川沿いには屋形船の船着き場が多く見られる。

おかず横丁

[MAP](#) B-3



蔵前から徒歩圏内の鳥越にある下町の雰囲気漂う商店街。惣菜を扱う店が軒を連ね、地元住民に親しまれている。

入谷鬼子母神(真源寺)

● 福祿寿 ● 下谷1-12-16 [MAP](#) B-2



「江戸三大鬼子母神」の一つ。毎年7月に開かれる入谷朝顔まつりでは、境内と寺院前の言問通りに朝顔店が軒を連ねる。

小野照崎神社

● 下谷2-13-14 [MAP](#) B-1



敷地内には富士山をかたどった富士塚(重要有形民俗文化財)があり、6月30日と7月1日にはお山開きが行われる。

一葉記念館

● 竜泉3-18-4 [MAP](#) B-1



明治文壇の女流作家・樋口一葉の自筆原稿・遺品などを所蔵・展示。

● 入館料あり ● 休館日あり

書道博物館

● 根岸2-10-4 [MAP](#) A-1



書家兼洋画家・中村不折の収集した中国及び日本の書道に関するコレクションを展示。

● 入館料あり ● 休館日あり

ねぎし三平堂

● 根岸2-10-12 [MAP](#) A-1

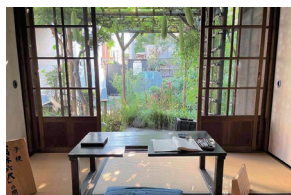


昭和の爆笑王と呼ばれた落語家・初代林家三平の記念館。貴重な思い出の品々を展示。

● 入館料あり ● 休館日あり

子規庵

● 根岸2-5-11 [MAP](#) A-1



明治の文豪・正岡子規が俳句・短歌の革新に邁進した書斎兼病室や、糸瓜棚、鶏頭の庭が有名。

● 入館料あり ● 休館日あり

飛不動尊(正宝院)

● 恵比寿 ● 竜泉3-11-11 [MAP](#) B-1



江戸七不動の一つで、飛不動の通称で知られる。航空安全の守護神として知られ、空の安全を祈願する参詣者が多く訪れる。

御行の松(西藏院不動尊)

● 根岸4-9-5 [MAP](#) B-1



江戸時代から根岸の大松と親しまれ、江戸名所図会や広重の錦絵にも描かれた名松で、現在の松は四代目となる。

平賀源内墓

● 橋場2-22-2 [MAP](#) C-1



エレキテルの復元等で知られる平賀源内の墓。元は総泉寺の境内にあったが寺の移転により墓のみが当地に残った。

観光案内所

① 浅草文化観光センター

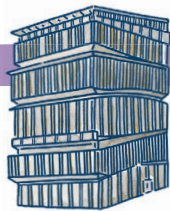
● 雷門2-18-9 ☎ 03-3842-5566 MAP D-2



最上階の展望テラスは入場無料で仲見世や隅田川を一望できるビュースポット。←



雷門の前でひときわ目立つ建物は建築家・隈研吾氏の設計。←



- 地図・パンフレット
- バリアフリートイレ
- 公衆無線LAN
- 授乳室
- AC電源
- 観光ボランティアガイド
- 外貨両替所
- 喫茶室
- チケット販売
- 展望テラス

① 東京観光情報センター京成上野

● 京成上野駅 改札口前 MAP D-1

① 上野案内所

● 上野3-29-5 松坂屋上野店2F MAP A-2

① JR東日本 駅たびコンシェルジュ上野

● JR上野駅 浅草口 MAP D-1

① 東京メトロ上野駅旅客案内所

● 東京メトロ銀座線上野駅 JR上野駅方面改札口 MAP D-1

① 上野御徒町駅ツーリストインフォメーションセンター

● 都営大江戸線上野御徒町駅 A6出口手前 MAP A-2

① 東武ツーリストインフォメーションセンター浅草

● 東武鉄道浅草駅 MAP D-2

① Tourist Information Desk Asakusa

● 浅草3-9-2 ランドール浅草1F MAP B-2

① UENO MARUI Service Counter

● 上野6-15-1 上野マルイ内 MAP D-1

① 上野公園観光案内所(パークス上野)

● 上野公園7-47 上野恩賜公園内 MAP D-1

① YANESSEN ツーリスト

インフォメーション&カルチャーセンター

● 谷中3-13-7 MAP A-1

TOPICS #6

大河ドラマで注目、蔦屋重三郎ゆかりの地



《三代目大谷鬼次の江戸兵衛》
東洲斎写楽・画 出典: ColBase

蔦屋重三郎は、寛延3年(1750)に、江戸・新吉原(現在の台東区千束)で生まれました。20代で書店「耕書堂」を開業し、出版業を通じて平賀源内ら多くの文化人と交流を深めました。

また、東洲斎写楽や喜多川歌麿ら江戸文化を代表する作家たちを見出し、「江戸のメディア王」として大成功を収めた人物です。



正法寺

● 東浅草1-1-15 MAP C-1

蔦屋重三郎の菩提寺で、蔦屋家の墓碑と重三郎母子顕彰碑が建っています。



蔦屋ゆかりの地

蔦屋重三郎に関する情報は「蔦重ゆかりの地 台東区」公式サイトをチェック!



こどもと いっしょに

もっと楽しむ台東区



浅草花やしき

●浅草2-28-1 MAP D-2

日本現存最古のローラーコースターや、レトロかわいいパンダカー®など幅広い世代が楽しめるアトラクションがたくさん。



レトロな遊園地で
たっぷり遊ぼう！



A

区内には、小さなお子様も楽しめる様々な体験スポットがあります。お子様のご機嫌や体力に合わせて、休憩を入れながら楽しんでみては。

体験スポットで
楽しい思い出づくり

P.30も
チェック！



B



C

学べるスポット巡り
楽しみながら

大人の
社会科見学
にも！



G

D: 恩賜上野動物園

●上野公園9-83 [MAP] D-1

大人気のジャイアントパンダのほか約300種もの動物を見ることができます。ベビーカーの貸し出しや授乳室があり、お子様連れでも安心。

G: 蔵前水の館

●蔵前2-1-8 北部下水道事務所敷地内 [MAP] B-3

地下30mまで階段で下り、本物の下水道管を見学できる23区内唯一の施設です。Ⓡ要予約

E: 国立国会図書館 国際子ども図書館

●上野公園12-49 [MAP] D-1

国立の児童書専門図書館。約1万冊の児童書を備えた「子どものへや」などで、国内外の児童書を読むことができます。

F: 国立科学博物館

●上野公園7-20 [MAP] D-1

ダイナミックな骨格標本やはく製などの常設展示のほか、特別展・企画展も開催。大人も子供もわくわくする展示がいっぱいです。

都会のオアシス
広い公園でのんびり

上野恩賜公園 [MAP] D-1

公園内にある天然池、不忍池にはボート場がありスワンボートなどに乗ることができます。



D F

写真協力：国立国会図書館国際子ども図書館

写真協力：国立科学博物館



めぐり

七福神

もっと楽しむ台東区②



A: 浅草神社内にある祇宮稲荷神社の狛蛇狐
B: 鶯神社のなでのおかめ C: 今戸神社の招き猫

谷中七福神めぐりの起源は江戸中期にまでさかのぼります。谷中から上野の歴史的な建造物や公園を巡りながら、ゆっくり一日散策できます。

※七福神揃って御朱印をもらえるのは1月1日～10日の期間中のみです。期間外は参拜できても七福神が御開帳されているお寺もあります。

上野から谷中を
ゆったり散歩
谷中七福神

浅草・奥浅草を
ぐるりとまわる
浅草名所
七福神

古来より9つの社寺がある浅草の七福神巡りは、1年を通じて御朱印や授与品の受付をしています。

☎03-5603-9977 (自動音声案内)

浅草寺

📍大黒天
📍浅草2-3-1 [MAP](#) D-2

浅草神社

📍恵比須
📍浅草2-3-1 [MAP](#) D-2

待乳山聖天

📍毘沙門天
📍浅草7-4-1 [MAP](#) C-2

今戸神社

📍福祿寿
📍今戸1-5-22 [MAP](#) C-2

橋場不動尊

📍布袋尊
📍橋場2-14-19 [MAP](#) C-1

石浜神社

📍寿老神
📍荒川区南千住3-28-58 [MAP](#) C-1

鶯神社

📍寿老人
📍千束3-18-7 [MAP](#) B-1

吉原神社

📍弁財天
📍千束3-20-2 [MAP](#) B-1

矢先稲荷神社

📍福祿寿
📍松が谷2-14-1
[MAP](#) B-2



東覚寺

- 📍 福祿寿
- 📍 北区田端2-7-3

青雲寺

- 📍 恵比寿
- 📍 荒川区西日暮里3-6-4

修性院

- 📍 布袋尊
- 📍 荒川区西日暮里3-7-12
- MAP A-1

長安寺

- 📍 寿老人
- 📍 谷中5-2-22 MAP A-1

天王寺

- 📍 毘沙門天
- 📍 谷中7-14-8 MAP A-1

護国院

- 📍 弁財天
- 📍 上野公園10-18 MAP D-1

不忍池弁天堂

- 📍 弁才天
- 📍 上野公園2-1 MAP D-1

昭和52年(1977)より七社寺がそろって御開帳日を定め、七福神めぐりが始められました。樋口一葉や正岡子規といった文人ゆかりの地と合わせてめぐってみては。

※七福神揃って御朱印をもらえるのは1月1日～15日の期間中のみです。期間外は参拝できても七福神が御閉帳されている寺社もあります。

下谷七福神

文豪の愛した地を辿る

弁天堂

- 📍 弁財天
- 📍 竜泉1-15-9 MAP B-1

飛不動尊(正宝院)

- 📍 恵比寿
- 📍 竜泉3-11-11 MAP B-1

寿永寺

- 📍 布袋尊
- 📍 三ノ輪1-22-15 MAP B-1

法昌寺

- 📍 毘沙門天
- 📍 下谷2-10-6 MAP B-1

英信寺

- 📍 大黒天
- 📍 下谷2-5-14 MAP B-1

入谷鬼子母神(真源寺)

- 📍 福祿寿
- 📍 下谷1-12-16 MAP B-2

元三島神社

- 📍 寿老神
- 📍 根岸1-7-11 MAP A-1





ナイト タイム & 早朝

もつと楽しむ台東区 ③

— 7:00 pm —

屋形船で隅田川を
クルージング



— 8:00 pm —

リバービューで
贅沢なディナーを



A

— 10:00 pm —

静寂に包まれた
夜の仲見世を散策



— 6:00 am —

清々しい朝の
浅草寺を訪れる



— 7:00 am —

銭湯の一番風呂で
リフレッシュ!



— 9:00 am —

朝カフェで素敵な
一日をはじめよう





A



C



B



D



H

もっと楽しむ台東区

フォト スポット



A 谷中 / ノスタルジックな雰囲気な建物が並ぶ

B 浅草花月堂 / 壁一面に飾られた風車が撮影スポットとして大人気

C・D 隅田川テラス / 季節・時間によって異なる顔を見せてくれる東京スカイツリー®を撮影してみては

E 上野恩賜公園 / 秋になると黄色く色づいた葉がお出迎え

F 浅草西参道商店街 / 着物での撮影がフォトジェニック

G 浅草新仲見世商店街 / スカイツリービューが楽しめる穴場の撮影スポット

H 不忍池と弁天堂 / 蓮の花が開く午前中の訪問がおすすめ(7月上旬から8月下旬が見頃)

I 上野東照宮ぼたん苑 / 華やかな牡丹やダリアにうっとり

J 清水観音堂 / 浮世絵の題材にもなった月の松がトレードマーク

K 蔵前神社 / 3月上旬に見られる桜とミモザのコラボレーションが美しい



カメラを片手に
台東区の街を巡ってみては

- L・M: かつば橋道具街・かつば橋本通り/
個性溢れるかつば達がお迎え
N: さらざんまいマンホール/アニメの舞台
となったかつば橋道具街にあり
O: 蔵前/玩具メーカーが集まる街で人気
キャラクターに出会えるかも



©BANDAI

GOURMET

食べる



時代を超えた
美味しさに
思わずうなる

Gourmet 1

江戸創業 の味



カラフルな食べ物で
旅の元気を
チャージしよう



Gourmet 2

軽食



写真協力 A: 弁天山美家古寿司 B: 伊豆菜 本店 C: 雷門 三定 D: ゆうらく E: ベリカンカフェ F: 珈琲 王城



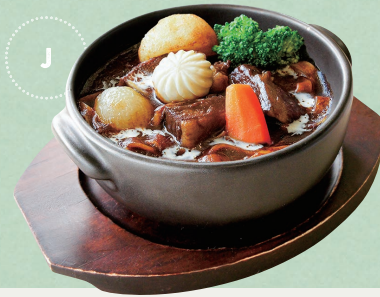
伝統食材と
洋の出会いに
落ち着く
ひとときを

Gourmet 3

和スイーツ



ハイカラグルメで
今日をちよっと
洒落た日に



Gourmet 4

洋食



買う



Souvenir 1

お菓子



A



B

世代を超えて
愛されるお菓子で
旅の思い出を
シェアしよう



C

D



専門店
こだわりの味で
いつものごはんが
もっとおいしく



E

Souvenir 2

ご飯のお供



F



G



Souvenir 3

お酒と
おつまみ

その味を求めて
訪れる人も多い
ご当地の味を
お持ち帰り



Souvenir 4

日用雑貨

見つけよう
お気に入りの一品を

楽しくなる
毎日がちよつと

TRADITIONAL CRAFTS

伝統 工芸

“ほんもの”を見に行こう！

／ MORE INFO ／



江戸たいとう伝統工芸館

● 浅草2-22-13 (MAP) D-2

● 入館無料 ● 休館日あり

台東区公式

伝統工芸ウェブサイト
をCHECK! ←



台東区 伝統工芸



※体験には事前予約が必要です。各店舗に直接お問い合わせください。

01

江戸木目込人形

えどきめこみにんぎょう

桐の粉と糊を混ぜ合わせ固めた原型の溝に、衣裳地を埋め込んで作られる江戸木目込人形。その姿には、優雅な日本の美が感じられます。

区内では人形のほか、マグネットやストラップ等、様々な木目込みの体験ができます。

体験
OK!

アトリエ店舗

木目込人形工房 一葉堂

● 竜泉3-19-9

人形の田辺

● 浅草橋1-18-10 7F

久月人形学院

● 柳橋1-20-4

真多呂人形会館

● 上野5-15-13



04

江戸すだれ

えとすだれ

日よけや室内の間仕切りなど大型のものや、筆巻きやのり巻き等小さなものまで、日本の生活に密着したものとして古くから親しまれています。

体験では、伝統の技術による簾(すだれ)のランチョンマットを製作することができます。

体験
OK!

アトリエ店舗

田中製簾所 (せいれんじょ)

● 千束1-18-6



02

江戸べっ甲

えどべっこう

江戸べっ甲の素材は、ウミガメの一種、タイマイの甲羅※です。クシやカンザシ、根付などの伝統的製品から、メガネフレームやネックレス等のアクセサリなど、様々な製品が作られています。

区内のアトリエ店舗では、ストラップやペンダント、簡単なアクセサリなどを作る体験ができます。

体験OK!

アトリエ店舗

田中べっ甲

●谷中3-22-8

赤塚べっ甲製作所

●谷中7-6-7

べっ甲インガイ 浅草店

●浅草1-21-3



※ワシントン条約及び種の保存法については、伝統工芸ウェブサイトをご確認ください。

03

江戸指物

えどさしもの

江戸指物は、外側に木の組み手を見せず、金釘を使わずに様々な種類の「ほぞ組み」という技法を駆使し、板材を組み合わせて作られます。

区内のアトリエ店舗では、箸や小箱作りなどの体験ができます。

体験OK!

アトリエ店舗

江戸指物 木村

●下谷3-1-1

江戸指物 渡辺

●竜泉3-25-4

茂上工芸

●蔵前4-37-10



05

東京銀器

とうきょうぎんぎ

高純度の銀を伝統的な技法で仕上げる銀器製品は、茶器や食器、装飾品や置物など、私たちの生活の中に溶け込んでいるものばかりです。

アトリエ店舗では、アイススプーンや指輪の製作など、様々な体験メニューがあります。

体験OK!

アトリエ店舗

日伸貴金属

●三筋1-3-13 伊藤ビル1階

銀泉いづみけん

●浅草2-26-5



06

桐工芸

きりこうげい

桐製の家具や小物に彫刻刀で図案を彫り、着物生地や古代布を用いて鈴やひょうたんなどの縁起物の図柄を装飾することで、華やかな仕上がりになっています。

桐木目込み細工の体験では、オリジナルの桐箱を作ることができます。

体験OK!

アトリエ店舗

箱長 ●浅草1-4-5



HANDCRAFT WORKSHOP

体験

記念に自分宛の手紙はいかが？

／ MORE INFO ／



自由丁 <🕒所要時間:最大120分>

📍蔵前4-11-2

1年後の自分宛に手紙を書くことができます。

ものづくりの見学・体験は

台東区 | 手作り工房MAP
をCHECK! ←



台東区 手作り工房



※事前予約が必要な場合があります。各店舗に直接お問い合わせください。

01

江戸切子作り体験

えどきりこづくりたいけん

切子とは、ガラスの表面を砥石や金盤、ダイヤ盤などで様々な模様にかットする技法。ガラスにデザインを下描きして削り込み、オリジナルのガラスを作ることができます。<🕒所要時間:60~90分>



ここで
体験

店舗情報

切子工房 浅草おじま

📍浅草4-49-7

創吉

📍雷門2-1-14

04

食品サンプル作り体験

しょくひんサンプルづくりたいけん

昔ながらのロウを使った、本物そっくりの食品サンプル作り。レタスや天ぷらを製作できます。

<🕒所要時間:約40分>



ここで
体験

店舗情報

元祖食品サンプル屋 合羽橋店

📍西浅草3-7-6

02

飴細工体験

あめざいくたいけん

90℃まで熱して柔らかくした飴を丸め、素早く形作る飴細工。技巧を凝らした繊細な作品には驚かされます。体験では、可愛いうさぎの飴が作れます。

☎所要時間:90~120分



ここで体験

浅草飴細工アメシ 花川戸店

●花川戸2-9-1 堀ビル1階

店舗情報

03

雷おこし作り体験

かみなりおこしづくりたいけん

浅草雷門近くの露天商が売り始めたのが発祥と言われる「雷おこし」。作ったあとお持ち帰りできるほか、自宅で作れるお土産つき。

☎所要時間:30~60分 ※人数により異なる



ここで体験

店舗情報

雷5656会館

●浅草3-6-1

05

招き猫の絵付け体験

まねきねこのえつけたいけん

カフェでくつろぎながら楽しめる、招き猫の絵付け体験。真っ白な招き猫にペンで描き、オリジナルを作れます。☎所要時間:約60分



ここで体験

カフェ猫衛門

●谷中5-4-2

店舗情報

06

金継ぎ体験

きんつぎたいけん

壊れてしまった陶器を漆などの自然の材料で修復する、日本の伝統工芸、金継ぎを体験できます。

☎所要時間:約60分



ここで体験

店舗情報

金継ぎ教室つぐつぐ 浅草店

●雷門1-1-2 1F

1月

1日	初詣 浅草寺ほか
1日～月上旬	七福神詣 浅草名所七福神、谷中七福神、下谷七福神
1日～2月下旬	冬ぼたん 上野東照宮ぼたん苑
7日	大根まつり 待乳山聖天
8日	とんど焼 鳥越神社

MORE Info とんど焼

松の内が終わり、取り外したしめ飾り、松、竹類を集めて焼くのを「とんど焼」と言います。

この火にあたると、一年が無病息災に過ごせるという言い伝えがあります。



25日 **うそかえの神事** 五條天神社

2月

上旬 **節分・福聚の舞** 浅草寺

MORE Info 節分・福聚の舞

室町時代の頃より新春を迎えるにあたり、災難、厄散退の行事として、「千秋万歳 福は内」を唱え、豆をまきました。福聚の舞は昭和39年(1964)4月の宝蔵門落慶の際に創始され、以後は節分に奉納されています。



上旬 **うけらの神事** 五條天神社

8日 **針供養** 浅草寺淡島堂

3月

上旬※ **江戸流しびな** 隅田公園吾妻橋付近 ※2月下旬の場合あり

18日 **浅草観音示現会・金龍の舞** 浅草寺

中旬～4月上旬 **うえの桜まつり** 上野恩賜公園

MORE Info うえの桜まつり

江戸時代に寛永寺を創建した天海僧正が、吉野山から現在の上野公園一帯に桜を移植させて以来、上野公園は日本で有数の桜の名所として知られています。ぼんぼりの灯りが幻想的な夜桜も見所です。



下旬～4月上旬 **隅田公園桜まつり** 隅田公園

MORE Info 隅田公園桜まつり

隅田川兩岸の桜並木と東京スカイツリー®のコラボレーションが美しく、屋形船からも楽しむことができます。

下旬 **桜橋花まつり** 隅田公園山谷堀広場



4月

上旬	浅草観音うら一葉桜まつり	一葉桜・小松橋通り
上旬～5月上旬	春のぼたん祭	上野東照宮ぼたん苑
中旬	白鷺の舞	浅草寺
中旬※	浅草流鏑馬	隅田公園 <small>※4月以外に開催する場合あり</small>

MORE Info 浅草流鏑馬

浅草神社の神事としてではなく、勇壮・華麗な観光行事として、昭和58年(1983)に復活しました。馬に乗って弓の的を射る姿は勇壮であり、当時の錦絵を見るようです。



中旬	早慶レガッタ	新大橋～桜橋
下旬	泣き相撲	浅草寺暫像前
下旬	こんこん靴市	玉姫稻荷神社

5月

5日	宝の舞	浅草寺
上旬	下谷神社大祭	下谷神社
中旬	浅草橋紅白マロニエまつり	ヒューリック浅草橋ビル周辺
中旬	小野照崎神社大祭	小野照崎神社
中旬	三社祭	浅草神社

MORE Info 三社祭

浅草神社の祭礼で、日枝神社の山王祭、神田神社の神田祭とともに江戸を代表する祭りの一つです。三社祭は、浅草の初夏の風物詩であり、かつ重要な風景となっています。



25日	五條天神社例大祭	五條天神社
下旬	さつきフェスティバル	上野恩賜公園噴水前広場
下旬※	お富士さんの植木市	浅草富士浅間神社周辺 <small>※6月下旬にも開催</small>

6月

上旬	鳥越祭	鳥越神社
----	------------	------

MORE Info 鳥越祭

都内随一の重さを誇る千貫神輿を大勢の氏子が担ぎ、氏子地域23ヶ町のうち22ヶ町を練り歩きます。宮入り道中は、「鳥越夜祭り」と言われ、提灯に火が入られた神輿と担ぎ手の迫力で、祭りは最高潮を迎えます。

中旬	いきいきあじさい祭	長國寺
----	------------------	-----



浅草観音うら一葉桜まつり



EVENTS



三社祭



イベント年間スケジュール

後期



7月

6月30日・1日	お山開き 小野照崎神社
1日～7日	夏詣 浅草神社ほか
上旬	下町七夕まつり かつば橋本通り

MORE Info 下町七夕まつり

かつば橋本通り(約1.2km)には、彩り鮮やかな七夕飾りが登場します。期間中の土日にはパレードが行われ賑わいます。



6日～8日	入谷朝顔まつり 入谷鬼子母神
-------	-----------------------

MORE Info 入谷朝顔まつり

入谷鬼子母神(真源寺)境内と寺院前の言問通りには、多くの朝顔店が軒を連ねます。



9日・10日	四万六千日・ほおずき市 浅草寺
中旬～8月中旬	うえの夏まつり 不忍池周辺
下旬	台東薪能
下旬	隅田川花火大会 隅田川

MORE Info 隅田川花火大会

江戸時代の「両国の川開き」での花火に由来して、昭和53年(1978)「隅田川花火大会」として復活。桜橋下流と駒形橋下流の2ヶ所から合計で約2万発もの花火が打ち上げられ、例年約95万人の人数があり盛況なイベントとなっています。



8月

1日～31日	谷中圓朝まつり 全生庵
中旬	隅田川とうろう流し 吾妻橋～言問橋
下旬	浅草サンバカーニバル パレードコンテスト

MORE Info 浅草サンバカーニバル パレードコンテスト

はじける強烈なサンバのリズムと躍動する華やかなコスチューム。東京下町の夏を惜しむ浅草サンバカーニバルが、馬道、雷門通りを舞台に繰り広げられます。

©浅草サンバカーニバル実行委員会



9月

20日	開山会 待乳山聖天
25日	人形供養大祭 清水観音堂

10月

旧暦8月15日 **へちま供養** 浄名院

中旬 **谷中まつり** 谷中地区

中旬 **谷中菊まつり** 大圓寺

MORE Info 谷中菊まつり

江戸時代から明治にかけて続いていた団子坂の菊人形は、昭和59年(1984)に「菊まつり」として再現されました。菊人形、薪舞などの催しと菊市などが行われます。



18日 **菊供養会・金龍の舞** 浅草寺

11月

3日 **白鷺の舞** 浅草寺

MORE Info 白鷺の舞

昭和43年(1968)の「東京百年祭」を記念して創始奉納されたのが「白鷺の舞」です。京都八坂神社の祇園祭の「鷺舞」を参考にして、「浅草寺縁起」の遷座式に登場する「白鷺の舞」を再興したものです。



西の日 **酉の市** 鷲神社、長國寺

MORE Info 酉の市

11月の酉の日に行われる市で、熊手が「かっこむ」などの縁起と結びついて、商売繁盛を願う祭りです。境内には沢山の露店が出て、縁起ものの熊手が売られ賑わいます。



下旬 **一葉祭** 一葉記念館

下旬 **靴のめぐみ祭り市** 玉姫稲荷神社

12月

17日~19日 **歳市の市(羽子板市)** 浅草寺

MORE Info 歳市の市(羽子板市)

浅草寺本堂周辺に羽子板を売る店が約50軒ほど立ち並びます。装飾用の大きいものから子供用まで様々な羽子板が揃っています。



31日 **除夜の鐘** 浅草寺、寛永寺ほか



※例年のスケジュールを掲載しています。

おでかけの際は最新情報をご確認ください。



Access

アクセスマップ

鉄道路線



鉄道のお問い合わせ先

東京メトロお客様センター

☎0570-200-222

JR東日本お問い合わせセンター

☎050-2016-1600

都営交通お客様センター

☎03-3816-5700

京成お客様ダイヤル

☎0570-081-160

東武鉄道お客さまセンター

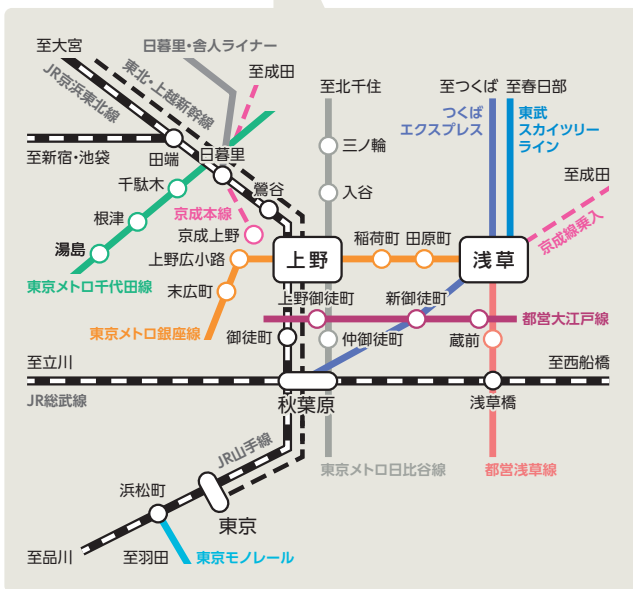
☎03-5962-0102

京急ご案内センター

☎03-5789-8686

つくばエクスプレスコールセンター

☎0570-000-298



🚌 台東区循環バス「めぐりん」

めぐりんは台東区内を循環するコミュニティバスです。「北めぐりん（浅草回り）」「北めぐりん（根岸回り）」「南めぐりん」「東西めぐりん」「ぐるーりめぐりん」の5路線が運行しています。

皆様のご乗車を
お待ちしております

北・南・東西めぐりん

日立自動車交通(株)

☎03-5682-1122

ぐるーりめぐりん

京成バス(株)奥戸営業所

☎03-3691-0935



➡めぐりんの公式ホームページより
運行情報などをご確認いただけます。



🚗 駐車場

P 1 雷門地下駐車場

●雷門2-18先 [MAP](#) D-2 ☎03-5827-5660

P 2 上野中央通り地下駐車場

●上野2-13先 [MAP](#) D-1 ☎03-5812-3695

※観光バスの利用は予約制になります。
また、催し物等により休止する場合がございますので、ご利用の際は最新情報をご確認ください。

駐車場位置はページ裏面のマップをご確認ください

P 3 今戸駐車場

●今戸2-26-13 [MAP](#) C-1 ☎03-3872-4379

P 4 清川駐車場

●清川2-24-26 [MAP](#) C-1 ☎03-3871-6882

P 5 台東区立 台東区民会館駐車場

●花川戸2-6-5 [MAP](#) D-2 ☎03-3841-5742

P 6 上野恩賜公園第一駐車場

●上野公園6 [MAP](#) D-1 ☎03-3821-0755

P 7 上野恩賜公園第二駐車場

●上野公園17 [MAP](#) D-1 ☎03-3821-0755

観光バス駐車可能※

🚢 水上バス・屋形船

TOKYO CRUISE

東京都観光汽船(株)



東京水辺ライン

公益財団法人 東京都公園協会

☎03-5608-8869

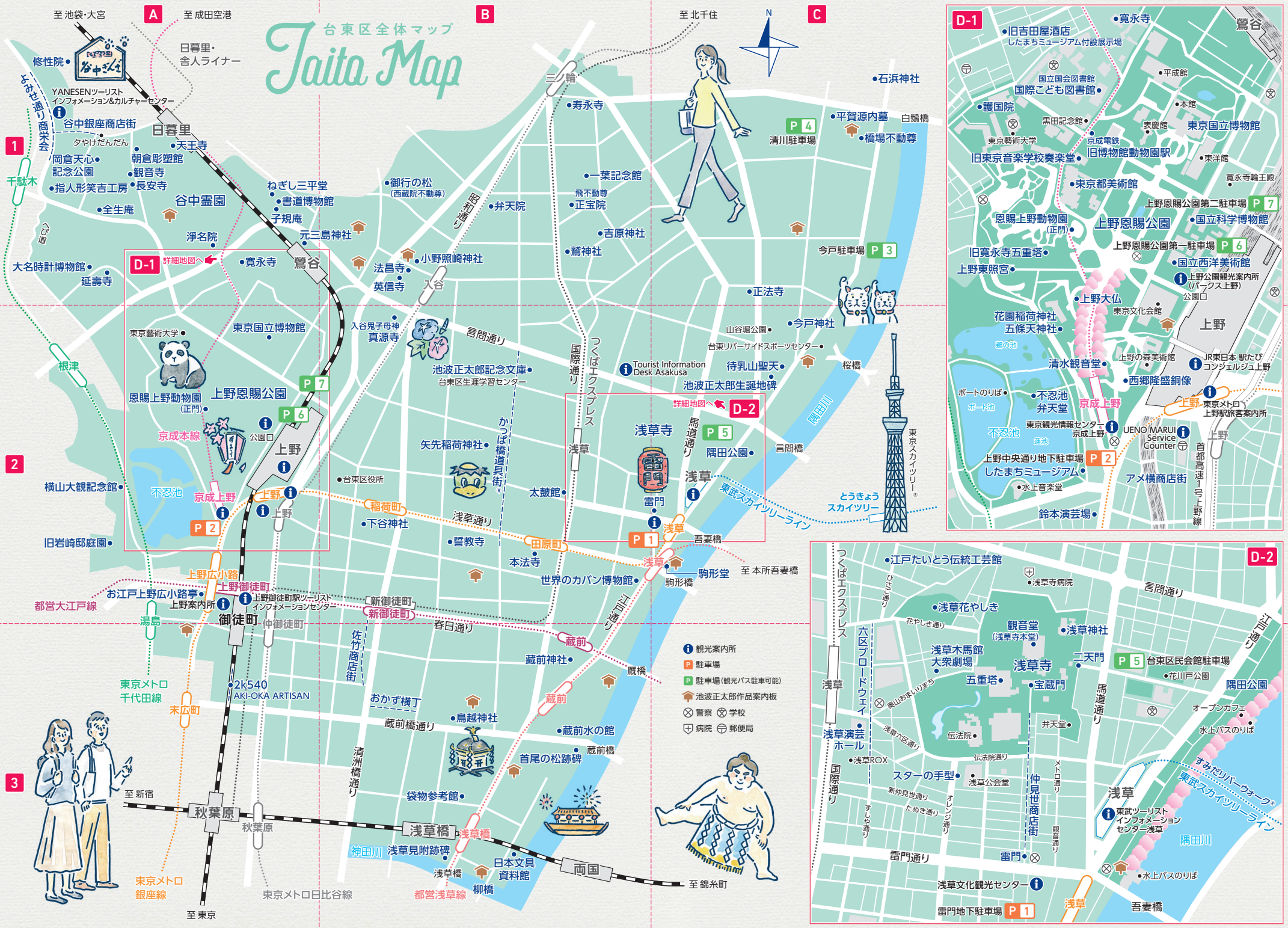


屋形船東京都協同組合

☎03-5825-5526



台東区全体マップ Taita Map



観光ボランティアガイド

申し込み・お問い合わせ ☎03-3842-5599

台東区観光ボランティアの会 (浅草文化観光センター内)
[電話受付時間] 平日10:00~16:00 (第2・4水曜は10:00~13:00)



日本語



予約ガイド (無料) | 希望日の10日前までに2名様以上で、電話、申込書(FAX)、インターネットのいずれかにてお申し込みください。(FAX:03-6673-3046)

フリーガイド (無料) | 下記実施日時に直接受付場所へお越しください。
※天候等により実施しない場合もあります。詳しくはお問い合わせください。

浅草地区

[実施日時] 毎週土・日曜 ①10:00~②12:00~
[受付場所] 浅草文化観光センター1階 [所要時間] 約60分

上野地区

[実施日時] 毎週土曜 (3~6月のみ毎週火・土曜) ①10:00~②12:00~
[受付場所] 上野グリーンサロン [所要時間] 約60分

谷中地区

[実施日時] 毎週日曜 (3~6月のみ毎週木・日曜) ①10:00~②12:00~
[受付場所] JR日暮里駅西口駅舎内待合室 [所要時間] 約60分

外国人向け観光ボランティアガイド

お問い合わせ ☎03-6280-6710

東京SGGクラブ (浅草文化観光センター内) [電話受付時間] 9:30~17:00

英語

同行ガイド (無料) | 下記実施日時に直接受付場所へお越しください。
※天候等により実施しない場合もあります。詳しくはお問い合わせください。

浅草地区

[実施日時] 毎週月・火・木・土・日曜 ①10:30~②13:15~
[受付場所] 浅草文化観光センター1階 案内カウンター前
[所要時間] 約90分

上野地区

[実施日時] 毎週水・金・土・日曜 ①10:30~②13:30~
[受付場所] 上野グリーンサロン [所要時間] 約90分

谷中地区

[実施日時] 毎週土・日曜 ①10:30~②13:30~
[受付場所] JR日暮里駅西口駅舎内待合室 [所要時間] 約90分

Website

TAITO
おでかけナビ



X

台東くん
@taito_kun



Instagram

#たいとう愛
@lovetaito_official



発行
台東区観光課
☎03-5246-1111(代)

イラスト:イチハラマコ
令和6年度 登録第61号
2025.3